

# 折戸 海岸護岸 矢板肉厚調査のお知らせ

## 1. 業務目的

海岸施設の長寿命化計画変更に必要な、現況の矢板護岸の肉厚調査を行います。

## 2. 対象護岸

図に示す護岸

- 村松運河添護岸 1施設
- 折戸護岸 6施設

## 3. 業務内容

### ①現地踏査

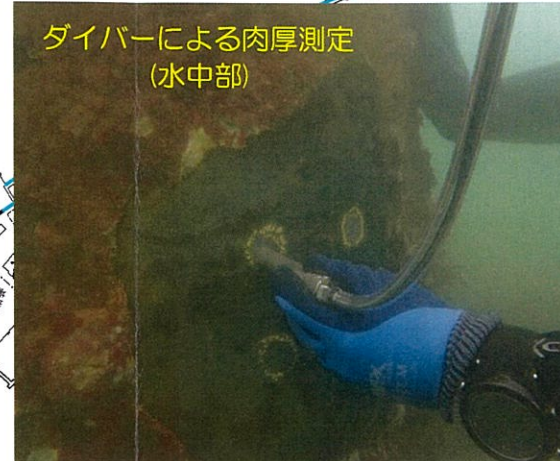
- ・肉厚測定の前に、現地状況の確認のため護岸沿いに踏査します。

### ②潜水による超音波厚さ計による肉厚測定

- ・対象護岸の調査地点において矢板表面をケレンして測定器により矢板の厚さを計測します。
- ・矢板表面をケレンするため陸上もしくは海上からエア工具に必要なコンプレッサーを持ち込みます。
- ・作業人員：陸上2名、ダイバー2名を予定



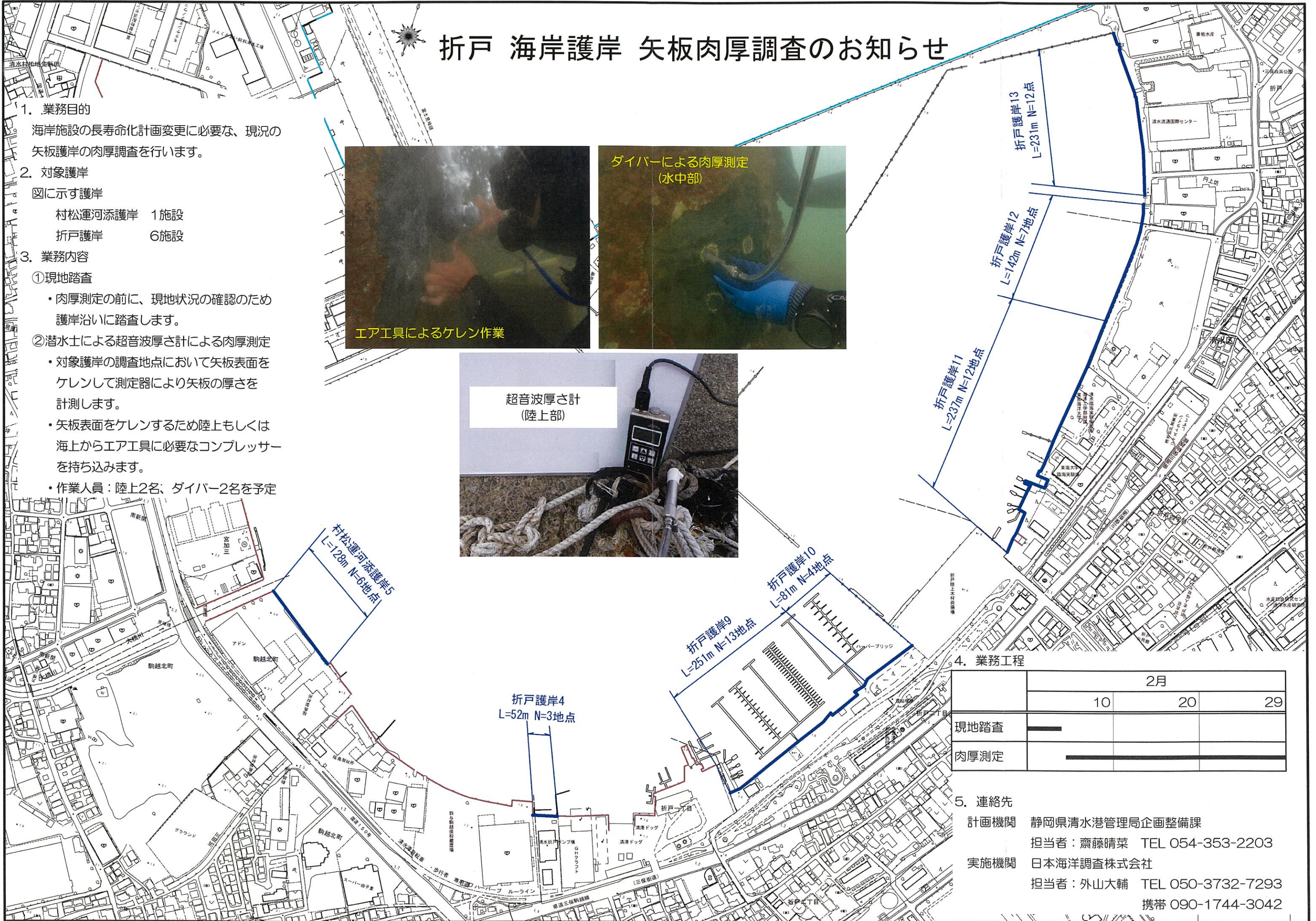
エア工具によるケレン作業



ダイバーによる肉厚測定 (水中部)



超音波厚さ計 (陸上部)



## 4. 業務工程

	2月		
	10	20	29
現地踏査	■		
肉厚測定	■		

## 5. 連絡先

- 計画機関 静岡県清水港管理局企画整備課  
 担当者：齋藤晴菜 TEL 054-353-2203
- 実施機関 日本海洋調査株式会社  
 担当者：外山大輔 TEL 050-3732-7293  
 携帯 090-1744-3042